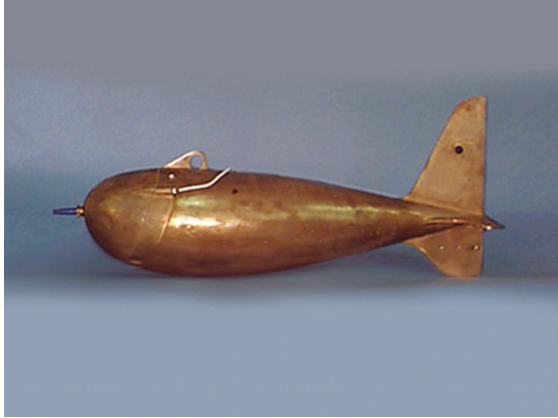


점적분 부유사 채취기

유속/유사량

Point-Integrating Sampler



Model : P-61 / P-72

용도

Applications

- 하천, 강, 호수의 부유사 채취
- 특정 수심에서의 부유사 채취로 부유사 농도의 연직 분포를 알 수 있다.
- 수심 적분 부유사 채취도 가능함

특징

Features

- 유량조사사업단, 한국수자원공사 등 국내 표준 사용 장비
- 미 연방 유사량 측정 프로젝트에 적용
- 교량, 보트 등 다양한 시료 채취 가능
- 유속계 장착시 채취 지점에서의 유속도 측정 가능
- 유속계와 동일 장치 사용함으로 편리성 뛰어남

사양

Specifications

■ 채취 샘플	특정 수심에서의 부유사
■ 유입구 개폐	By 36 Volts battery via sounding reel
■ 규격	186mm x 710mm
■ 무게	46kg / 19kg
■ 재질	bronze / Aluminum
■ 샘플 유입구	3/16" nylon nozzles
■ 샘플 채취통	0.95ℓ

구성

Configurations

■ 점적분 부유사 채취기	Point-Integrated Sampler
■ 충전용 배터리	Rechargeable Battery Pack
■ 사운드 릴	USGS B-56M Sounding Reel
■ 교량용 크레인 / 교량용 거치대	USGS A Crane / USGS Bridge Board
■ 채취기 연결막대	12" Hanger Bar
■ 채취기 연결막대핀	30-50# Weight Pin
■ 샘플 채취통	Quart Plastic Sample Containers (12)
■ 입경 분석용 관	Bottom Withdrawal Tube

